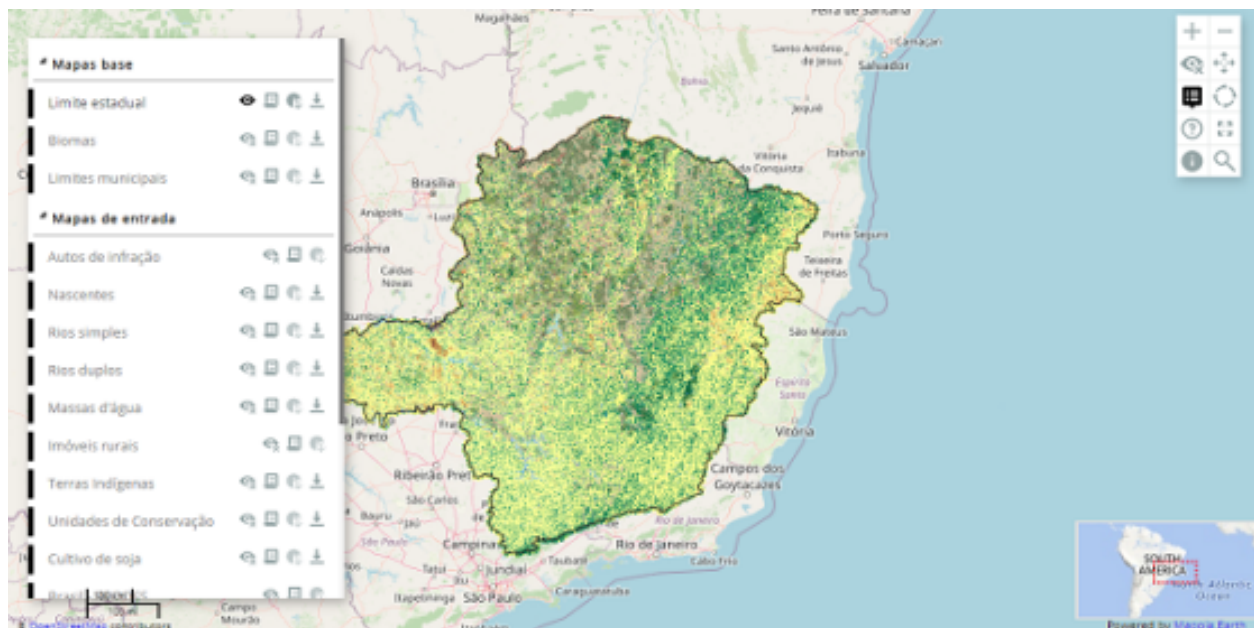


Plataforma SeloVerde MG é atualizada com dados de soja

mg.gov.br/agricultura/noticias/plataforma-seloverde-mg-e-atualizada-com-dados-de-soja

Nova versão inclui ainda mapas com refinamento do mosaico de uso da terra e um campo para consulta de desmatamento pós-2020

Publicado em: 19/03/2024



Usuários que acessarem a plataforma pública de dados ambientais SeloVerde MG já poderão consultar novos detalhamentos após a última atualização da ferramenta. A nova versão 1.3 agora inclui integração com dados de sojicultura, mapas com refinamento do mosaico de uso da terra e um campo para consulta de desmatamento pós-2020.

"A primeira versão do sistema integrou dados da cafeicultura e a segunda de silvicultura. Agora temos a soja. É importante ressaltar que todas as propriedades do Estado estão no SeloVerde MG, mas as que trabalham com essas culturas têm essa especificação", explica o gerente de Regularização das Atividades Florestais do IEF, César Donato.

O novo campo com dados de desmatamento pós-2020 é importante para adequação ao Regulamento da União Europeia para Produtos Livres de Desmatamento (EUDR, na sigla em inglês).

"O regulamento estabelece que os países não podem exportar para a União Europeia produtos providos de áreas de desmatamento pós-2020 e que têm até dezembro de 2024 para se adequarem. Estamos trabalhando para atender aos requisitos do EUDR e

a inserção do campo de desmatamento pós-2020 foi realizada com este objetivo”, destacou.

Esforços conjuntos

A plataforma SeloVerde MG é fruto de esforços conjuntos do IEF, Seapa e da UFMG e conta com o apoio da Organização Não Governamental AI-Invest Verde, financiada pela União Europeia. O SeloVerde MG integra dados de órgãos públicos e aplica análises geoespaciais aos processos produtivos agroflorestais, trazendo transparência e rastreabilidade à produção regional e combatendo o desmatamento ilegal no estado.

A plataforma disponibiliza estimativas da produção agropecuária e adequação ambiental por propriedades rurais com registro no Cadastro Ambiental Rural. SeloVerde MG integra dados de órgãos públicos e aplica análises geoespaciais visando prover de um modo transparente a rastreabilidade da produção agropecuária e combater o desmatamento ilegal.

A plataforma usa da mais avançada tecnologia e melhores dados cartográficos disponíveis para:

- 1- Avaliar a conformidade ao Código Florestal das propriedades rurais;
- 2- Prover rastreabilidade transparente dos fornecedores de produtos agropecuários;
- 3- Integrar informações e dados geoespaciais atualizados de órgãos federais e estaduais;
- 4- Auxiliar a regularização ambiental;
- 5- Identificar a ocorrência de desmatamento não autorizado.

Comitiva europeia

Na primeira quinzena de março, representantes da direção geral de Parcerias Internacionais da Comissão Europeia e do Programa AL-INVEST VERDE da União Europeia (UE) estiveram em Minas Gerais para conhecer a produção sustentável das principais commodities agrícolas exportadas e a Plataforma SeloVerde MG, ferramenta desenvolvida no estado que comprova a sustentabilidade da produção das principais cadeias produtivas.

Durante reunião na Cidade Administrativa, em Belo Horizonte, o Governo de Minas, por meio da Secretaria de Agricultura, e a Universidade Federal de Minas Gerais (UFMG) apresentaram a plataforma e os resultados que atestam a conformidade das propriedades rurais mineiras ao Código Florestal nas cadeias produtivas do café, florestas plantadas e soja. Estas commodities produzidas no estado estão contempladas no Regulamento da União Europeia para Produtos Livres de Desmatamento (EUDR, na sigla em inglês).

Clique aqui e acesse a plataforma.

Com informações da Agência Minas