

DECLIVIDADE

43°40'W

43°35'W

43°30'W

43°25'W

19°10'S

SANTANA DO RIACHO

MORRO DO PILAR

MG-816

MG-232

MG-010

Cardeal Mota

Rio do Peixe

ITAMBÉ DO MATO DENTRO

JABOTICATUBAS

Senhora do Carmo

ITABIRA

TAQUARAÇU DE MINAS

NOVA UNIÃO

19°15'S

19°20'S

19°25'S

19°30'S

19°35'S

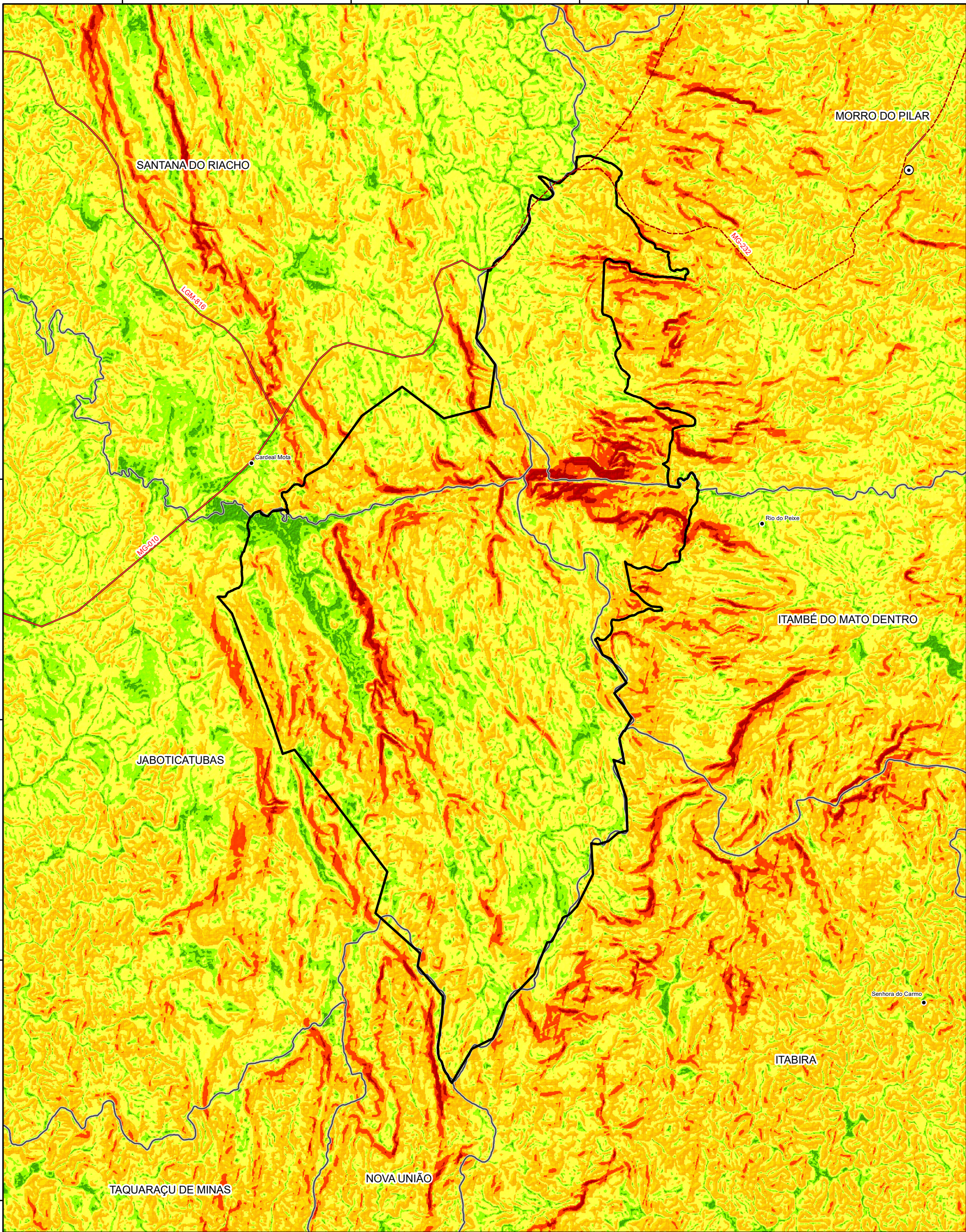
19°15'S

19°20'S

19°25'S

19°30'S

19°35'S



- ⊙ Sedes municipais
- Localidades
- Limites municipais
- Rodovias
- - - Estradas vicinais
- PN da Serra do Cipó

Declividade (%)

Red	> 75 (escarpado)
Orange	45 - 75 (montanhoso)
Yellow	20 - 45 (forte ondulado)
Light Green	8 - 20 (ondulado)
Green	3 - 8 (suave ondulado)
Dark Green	0 - 3 (plano)

Fonte: Adaptado de Advanced Spaceborne Thermal Emission and Reflection Radiometer (ASTER) - Global Digital Elevation Model (GDEM) v.2

0 2.5 5 km
Projeção Universal Transversa de Mercator
Fuso 23S Datum SIRGAS 2000
Elaboração: CSR/UFMG
2018

