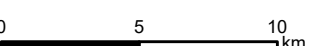
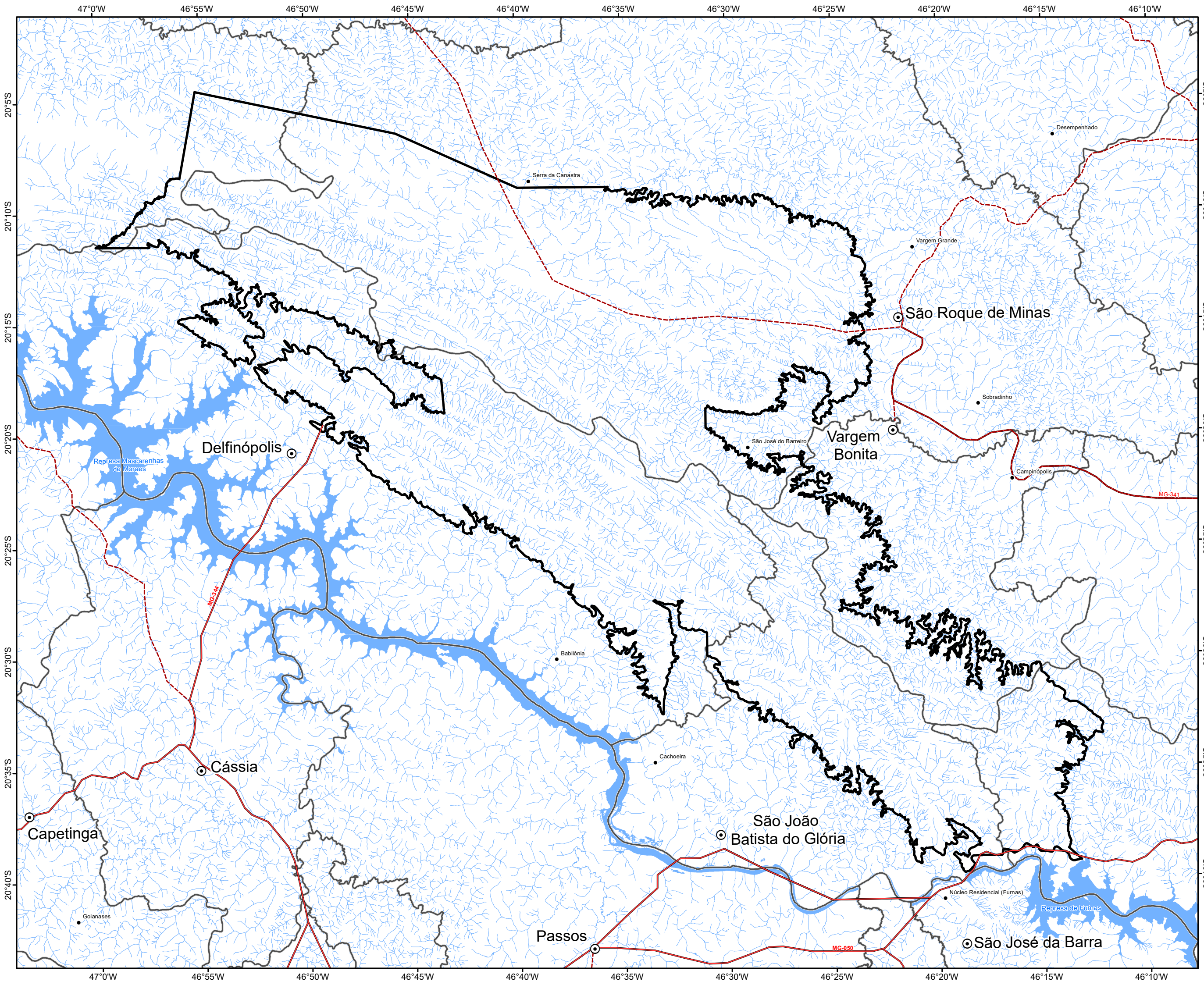


HIDROGRAFIA

- ⊙ Sedes municipais
- Localidades
- Limites municipais
- Rodovias
- Estradas pavimentadas
- - - Estradas vicinais
- PN da Serra da Canastra
- Drenagens*
- Corpos d'água*

*Fonte: Fundação Brasileira para o Desenvolvimento Sustentável.



Projeção Universal Transversa de Mercator
Fuso 23S Datum SIRGAS 2000
Elaboração: CSR/UFMG
2018

