

# USO DA TERRA

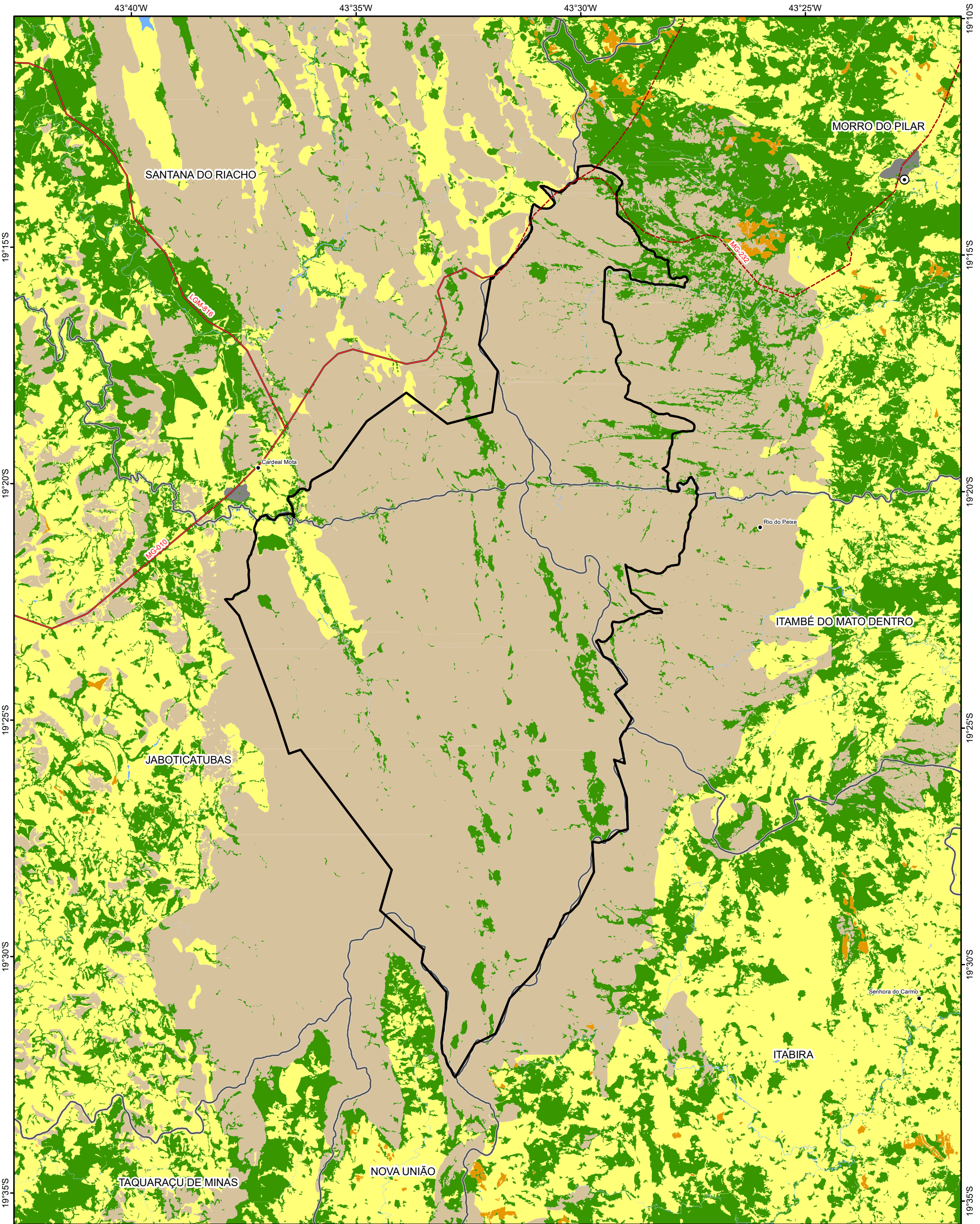
43°40'W

43°35'W

43°30'W

43°25'W

19°10'S



19°15'S

19°20'S

19°25'S

19°30'S

19°35'S

19°15'S

19°20'S

19°25'S

19°30'S

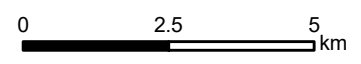
19°35'S

- ⊙ Sedes municipais
- Localidades
- Limites municipais
- Rodovias
- Estradas vicinais
- PN da Serra do Cipó

## Uso da Terra

- Água
- Área antropizada
- Área edificada
- Formação florestal
- Formação não florestal
- Silvicultura

Fonte: Fundação Brasileira para o Desenvolvimento Sustentável



Projeção Universal Transversa de Mercator  
Fuso 23S Datum SIRGAS 2000  
Elaboração: CSR/UFMG  
2018

